

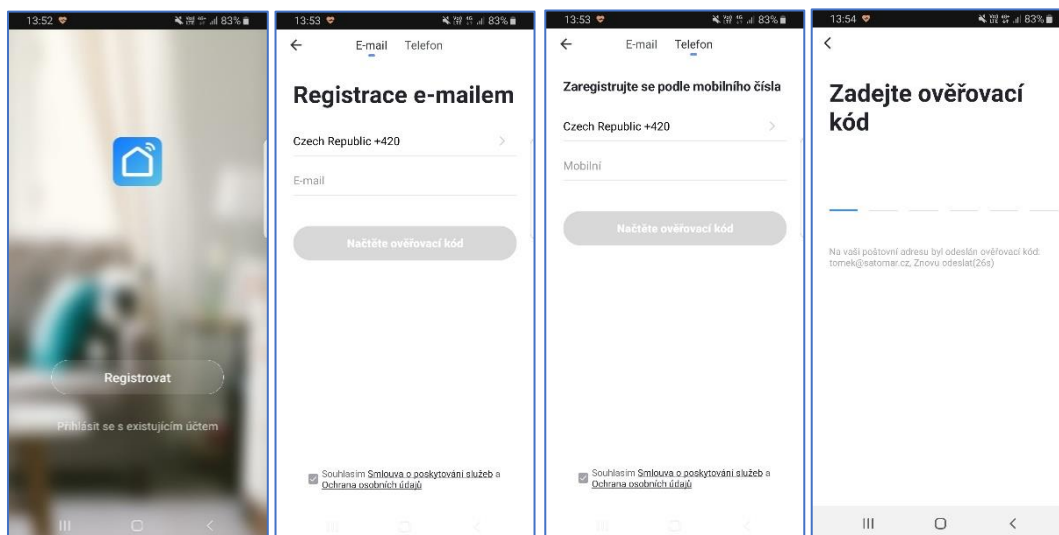


## iQ-Tech SmartLife WS020 – návod

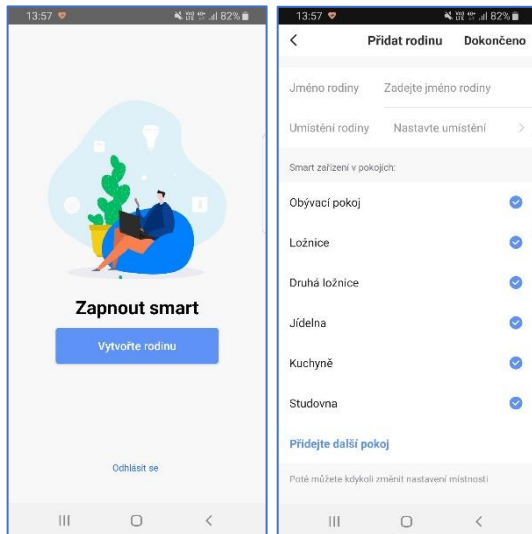
Nainstalujte si aplikaci Smart Life (kompatibilní se systémy iOS a Android) a zaregistrujte se.



Registraci je možné provést buď přes e-mailovou adresu, nebo telefonní číslo. Na zvolený telefon/e-mail vám přijde registrační kód, po jeho vyplnění si zvolte heslo do aplikace.

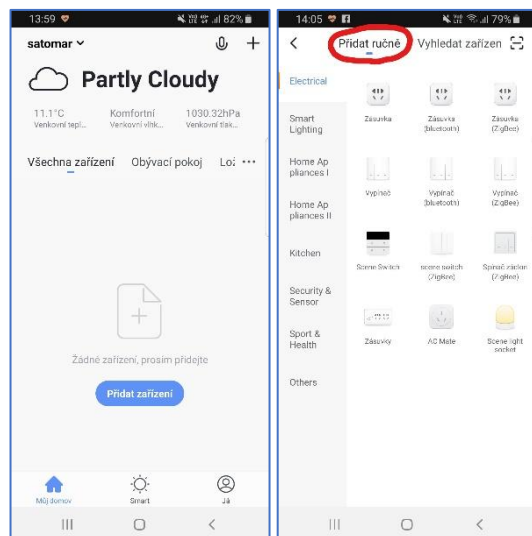


Po úspěšné registraci si vytvořte svůj profil – rodinu. Můžete zvolit v jakých pokojích bude vaše SmartLife zařízení umístěno. Vyplňte také libovolné jméno rodiny a její umístění. Nyní můžete začít s přidáváním zařízení!

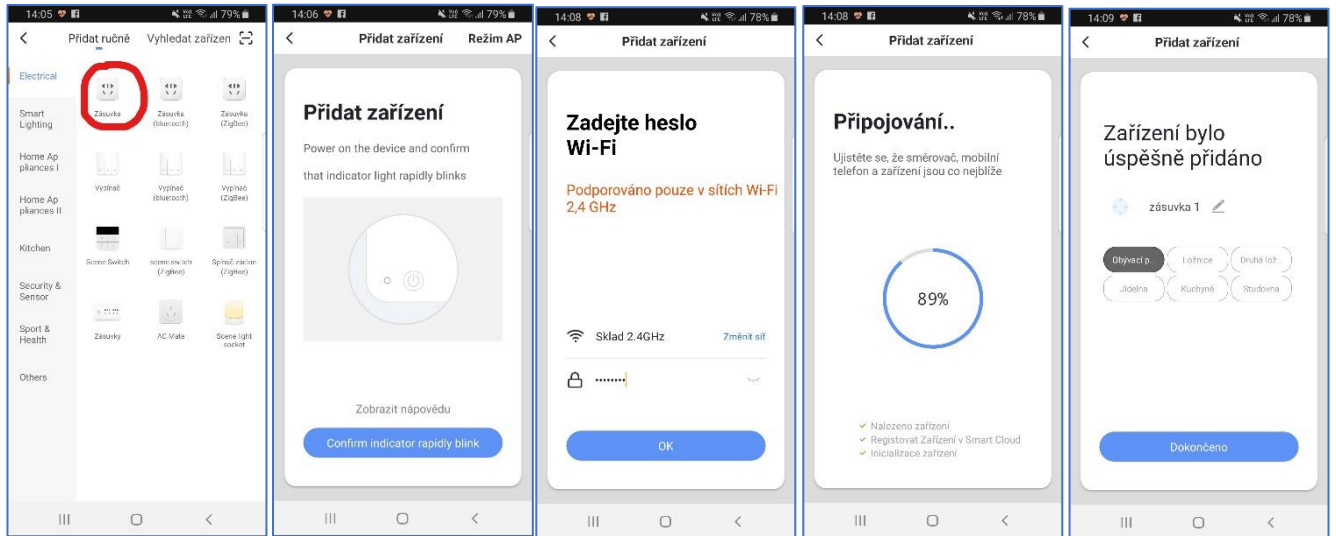


**Pozn. Při přidávání zařízení musí být telefon připojen na Wi-Fi síť, jejímž prostřednictvím budete následně SmartLife zařízení ovládat. Wi-Fi síť musí být na frekvenci 2,4 GHz.**

Na úvodní obrazovce zvolte volbu Přidat zařízení (pokud již máte nějaké zařízení přidáno, zvolte + v pravé horní části obrazovky) a poté zkontrolujte, zda je vybrána volba Přidat ručně.

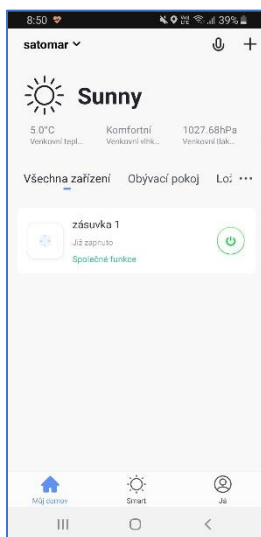


Pro přidání zásuvky RSH-WS020 vyberte volbu Zásuvka v sekci Electrical. Ujistěte se, že tlačítko na zásuvce rychle bliká (pokud ne, je tlačítko nutno déle podržet) a tuto skutečnost potvrďte. Vypněte heslo do Wi-Fi sítě. Spustí se párování. Po jeho dokončení vyberte umístění zařízení a zvolte jeho jméno a také umístění v domácnosti.

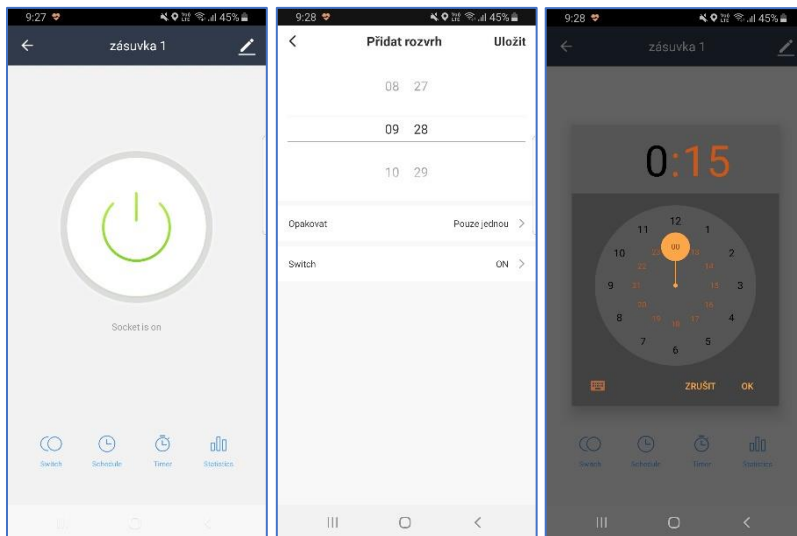


Pojmenování a umístění doporučujeme využívat zejména při plánu, kdy budete chtít používat více SmartLife zařízení. Nyní můžete začít zařízení používat!

V základní přehledu vidíte jméno zásuvky, informaci o tom, zda je zapnutá, popř. ji můžete rychle zapnout/vypnout.



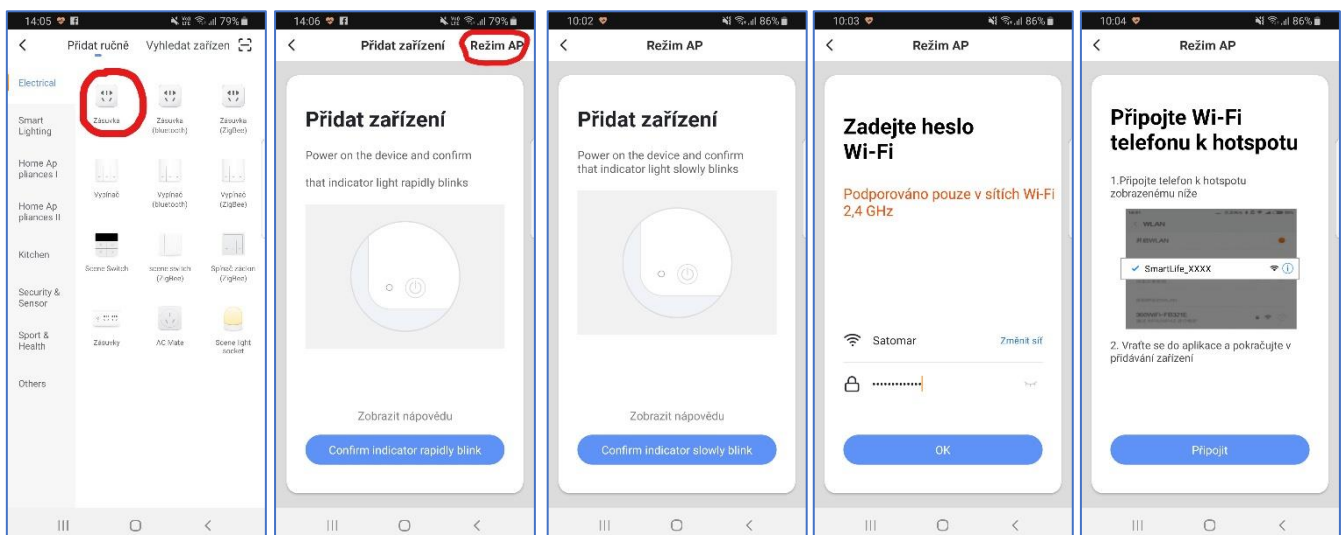
Pokud klepnete na název zásuvky, dostanete se do podrobnějšího nastavení. I zde můžete zásuvku zapínat/vypínat, ale také nastavovat časové plány a časovač vypnutí.



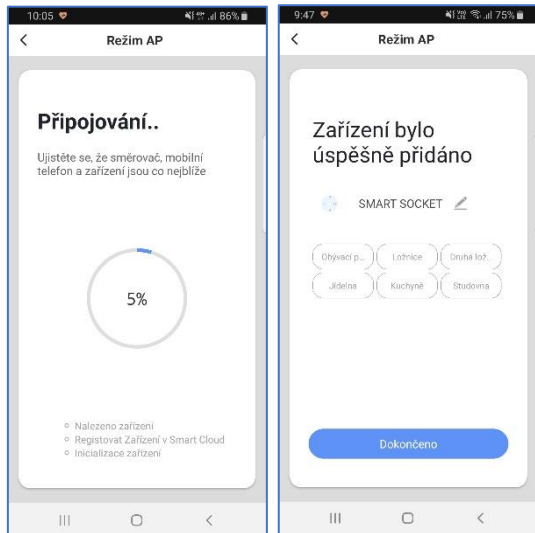
## AP mód

V tomto režimu zásuvka vytvoří vlastní bezdrátovou síť (smartlife XXXX).

Pro přidání zásuvky RSH-WS020 v **režimu AP** vyberte volbu Zásuvka v sekci Electrical a v horní části přepněte na Režim AP. Ujistěte se, že tlačítko na zásuvce **pomalou** bliká (pokud ne, je tlačítko nutno déle podržet, dokud nezačne blikat pomalu). Zadejte heslo do WiFi sítě a v dalším kroku připojte telefon k hotspotu, který vytvořila zásuvka.



Spustí se párování. Po jeho dokončení vyberte umístění zařízení a zvolte jeho jméno a také umístění v domácnosti.



Pojmenování a umístění doporučujeme využívat zejména při plánu, kdy budete chtít používat více SmartLife zařízení. Nyní můžete začít zařízení používat! Možnosti aplikace jsou stejné jako u běžného režimu párování.

### Časté dotazy

#### *Jak zásuvku resetuji?*

Reset provedete delším podržením tlačítka na zásuvce. V zásuvce musí cvaknout a poté se rozbliká zapínací tlačítko.

#### *Jak postupovat, když chci zásuvku přidat do nové Wi-Fi sítě?*

Zásuvku resetujte a znovu spustíte proces párování.

#### *Co se stane, když zásuvku vytáhnu z elektrické sítě a poté ji znovu zapojím?*

Zásuvka nepůjde ovládat z mobilní aplikace Smart Life. Po opětovném připojení by cca. po deseti sekundách měla jít zásuvka znovu standardně ovládat.

#### *Proč mi z aplikace nechodí upozornění?*

Zkontrolujte, zda máte zasílání oznámení pro aplikaci Smart Life povolené na mobilním telefonu.